

# 取付方法

テスト時ブレーカーを落とすので、  
明るい時間帯に作業してください



ヤモリ本体

！注意！赤いフックは下記7まで外さないでください

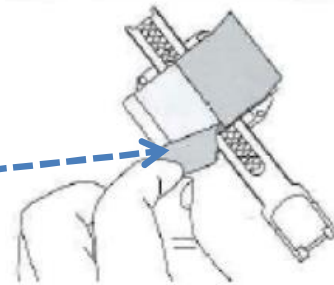
バンド

アルコールパッド

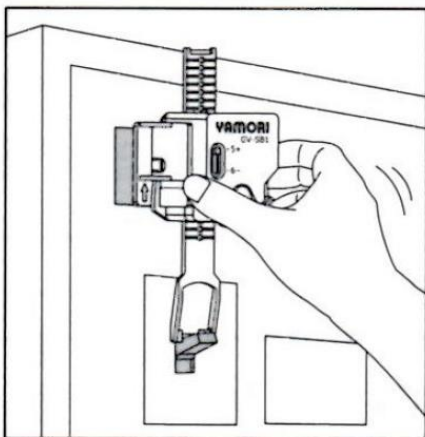
2. 裏面の【取付事例画像】を参考に、貼り付け位置を決める

3. 貼り付け位置をアルコールパッドで拭き、  
乾燥するまで（2～3分）待つ

4. 小さい方の剥離紙（クリーム色）をはがす



5. バンドが垂直になるように、分電盤に軽く押し付ける（仮固定）

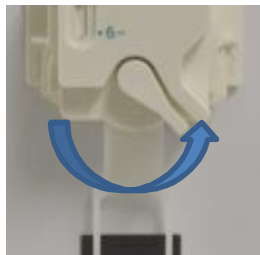


## チェックポイント

- バンドはほぼ垂直ですか？
- レバー突出型の場合、バンドのブリッジがレバーにあたっていますか？
- レバー埋込型の場合、本体が台座の最下段のスリットに入っていますか？  
バンドの突起がくぼみに入って、レバーにあたっていますか？
- チェックの結果修正が必要な場合、仮固定をはがしてやり直してください。

6. 残りの剥離紙をはがし、ヤモリ本体の中央部を強く5回ほど押しつけ、本固定する

7. 赤いフックを抜きとり、白いつまみを矢印方向（反時計回り）へ強く押しこんでセットする



赤いスイッチ

8. 赤いスイッチを押し、動作テストをする

9. ブレーカーが落ちることが確認できたら、  
再度、白いつまみを押し込んでセットする

ヤモリが作動すると電源がすべて落ちます  
懐中電灯や防災ラジオなどをご準備ください